



DiPiazza ™
distruzione documenti sicura

Applicazione normativa DIN 66399

I 6 supporti di dati della norma DIN 66399



CLASSE DI PROTEZIONE	RISCHI
PROTEZIONE 1: Requisito di sicurezza normale per i dati interni	Pubblicazione o diffusione non autorizzata avrebbe un impatto negativo limitato sulla società; protezione dei dati personali deve essere garantita. Ci sarebbe altrimenti un rischio per la posizione e la situazione finanziaria delle persone colpite.
PROTEZIONE 2: Requisito di sicurezza Per i dati riservati	Diffusione non autorizzata avrebbe avuto un effetto notevole sulla società e potrebbe violare obblighi di legge o la legge; la protezione dei dati personali deve soddisfare severi requisiti. Ci sarebbe, altrimenti, un notevole rischio per la posizione sociale e la situazione finanziaria delle persone colpite.
PROTEZIONE 3: Requisito di sicurezza molto alto, dati riservati e segreti	Diffusione non autorizzata avrebbe conseguenze gravi per terminali della società e violano gli obblighi di riservatezza commerciale, contratti o leggi. E' essenziale che la riservatezza dei dati personali sia mantenuta. In caso contrario, vi è un rischio per la salute e la sicurezza o la libertà personale degli interessati.

LIVELLO DI SICUREZZA	DESCRIZIONE
LIVELLO SICUREZZA 1	Documenti generali da rendere illeggibili o falsificabili.
LIVELLO SICUREZZA 2	Documenti interni che devono essere illeggibili o falsificati.
LIVELLO SICUREZZA 3	Supporti di dati con dati sensibili e riservati, nonché i dati personali oggetto di alti requisiti di protezione
LIVELLO SICUREZZA 4	Supporti di dati con dati altamente sensibili e riservati, nonché i dati personali oggetto di requisiti di protezione elevati .
LIVELLO SICUREZZA 5	Supporti di dati con informazioni riservate di fondamentale importanza per ua società di persone o istituzione
LIVELLO SICUREZZA 6	Supporti di dati con documenti riservati in caso di misure di sicurezza straordinarie .
LIVELLO SICUREZZA 7	Per i dati strettamente confidenziali con le precauzioni di sicurezza più elevate .

ABBINAMENTO DEI LIVELLI DI SICUREZZA ALLE CLASSI DI PROTEZIONE

	Livello Sicurezza 1	Livello Sicurezza 2	Livello Sicurezza 3	Livello Sicurezza 4	Livello Sicurezza 5	Livello Sicurezza 6	Livello Sicurezza 7
Classe di protezione 1	** •	•	•	* •	* •	* •	* •
Classe di protezione 2		*** •	•	•	•	* •	* •
Classe di protezione 3					•	•	•

* Classe di Sicurezza superiore al limite richiesto dalla normativa

** Combinazione non applicabile per dati personali

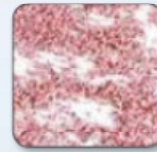
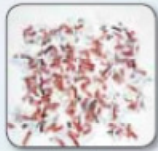
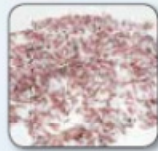
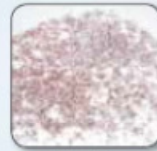
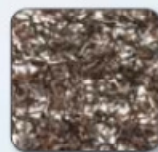
*** Combinazione applicabile per dati personali solo in quantità superiori ai 100 Kg.

Triturazione effettuabile solo in nostra Sede
Triturazione effettuabile in nostra Sede e presso il Cliente
Triturazione effettuabile solo presso il Cliente
Triturazione non effettuata ad oggi

SOLUZIONI OFFERTE DALLA NOSTRA AZIENDA

P-1 NS SEDE	P-2 NS SEDE DOMICILIARE	P-3 NS SEDE DOMICILIARE	P-4 NS SEDE	P-5 DOMICILIARE	P-6 DOMICILIARE	P-7
O-1 NS SEDE	O-2 NS SEDE DOMICILIARE	O-3 NS SEDE DOMICILIARE	O-4 NS SEDE	O-5 DOMICILIARE	O-6	O-7
T-1 NS SEDE	T-2 NS SEDE DOMICILIARE	T-3 NS SEDE DOMICILIARE	T-4 NS SEDE DOMICILIARE	T-5 DOMICILIARE	T-6 DOMICILIARE	T-7
E-1 NS SEDE	E-2 NS SEDE	E-3 NS SEDE	E-4 NS SEDE	E-5 DOMICILIARE	E-6	E-7
F-1 NS SEDE	F-2 NS SEDE	F-3 DOMICILIARE	F-4	F-5	F-6	F-7
H-1 DOMICILIARE	H-2	H-3 DOMICILIARE	H-4 DOMICILIARE	H-5	H-6	H-7

Triturazione effettuabile solo in nostra Sede
Triturazione effettuabile in nostra Sede e presso il Cliente
Triturazione effettuabile solo presso il Cliente
Triturazione non effettuata ad oggi

P-1*Strip width
max. 12 mm***P-2***Strip width
max. 6 mm***P-3***Particle size
max. 320 mm²***P-4***Particle size
max. 160 mm²***P-5***Particle size
max. 30 mm²***P-6***Particle size
max. 10 mm²***P-7***Particle size
max. 5 mm²***O-1***Particle size
max. 2000 mm²***O-2***Particle size
max. 800 mm²***O-3***Particle size
max. 160 mm²***O-4***Particle size
max. 30 mm²***O-5***Particle size
max. 10 mm²***O-6***Particle size
max. 5 mm²***O-7***Particle size
max. 0.2 mm²***T-1***Mechanically
inoperable***T-2***Particle size
max. 2000 mm²***T-3***Particle size
max. 320 mm²***T-4***Particle size
max. 160 mm²***T-5***Particle size
max. 30 mm²***T-6***Particle size
max. 10 mm²***T-7***Particle size
max. 2.5 mm²***E-1***Mechanically /
electronically
inoperable***E-2***Split***E-3***Particle size
max. 160 mm²***E-4***Particle size
max. 30 mm²***E-5***Particle size
max. 10 mm²***E-6***Particle size
max. 1 mm²***E-7***Particle size
max. 0.5 mm²***F-1***Particle size
max. 160 mm²***F-2***Particle size
max. 30 mm²***F-3***Particle size
max. 10 mm²***F-4***Particle size
max. 2.5 mm²***F-5***Particle size
max. 1 mm²***F-6***Particle size
max. 0.5 mm²***F-7***Particle size
max. 0.2 mm²***H-1***Mechanically/
electronically
inoperable***H-2***Damaged***H-3***Deformed***H-4***Split and
deformed
several times.
Particle size
max. 2000 mm²***H-5***Split and
deformed
several times.
Particle size
max. 320 mm²***H-6***Split and
deformed
several times.
Particle size
max. 10 mm²***H-7***Split and
deformed
several times.
Particle size
max. 5 mm²*